

CHAMBRES D'AGRICULTURE
AQUITAINE LIMOUSIN
POITOU-CHARENTES

Au cœur du développement de l'agriculture régionale



Novembre 2015



DES ÉLUS AU CONTACT

DES ÉTABLISSEMENTS PUBLICS

Les élus de la Chambre régionale d'Agriculture ALPC sont issus des élections des Chambres départementales de la région.

Les Chambres départementales ont également leur propre assemblée d'élus, représentant les chefs d'exploitation, les salariés agricoles, les anciens exploitants, les coopératives, le Crédit Agricole, la MSA, les syndicats à vocation générale...

Cette représentation permet de créer du lien entre les projets sur l'ensemble du territoire, et d'apporter une coordination entre les niveaux régional et départemental.

Au quotidien, ces élus, au contact des agriculteurs et du monde rural :

Identifient

les difficultés, les projets et les ambitions,

Mobilisent

les ressources des chambres, les collectivités, les partenaires, les représentants de l'État

Pour construire

les solutions collectivement et

Pour promouvoir

le monde agricole en prenant au mieux en compte les attentes sociétales.

LE PROJET

LES CHAMBRES D'AGRICULTURE ALPC, UNE AMBITION PARTAGÉE

Économie et Compétitivité

- 1 - Sécuriser les revenus des chefs d'exploitation
- 2 - Développer la production pour satisfaire les marchés
- 3 - Moderniser les outils de production
- 4 - Développer la valeur ajoutée des produits agricoles

Emploi et Formation

- 5 - Installer en agriculture et développer l'emploi

Qualité et développement des territoires

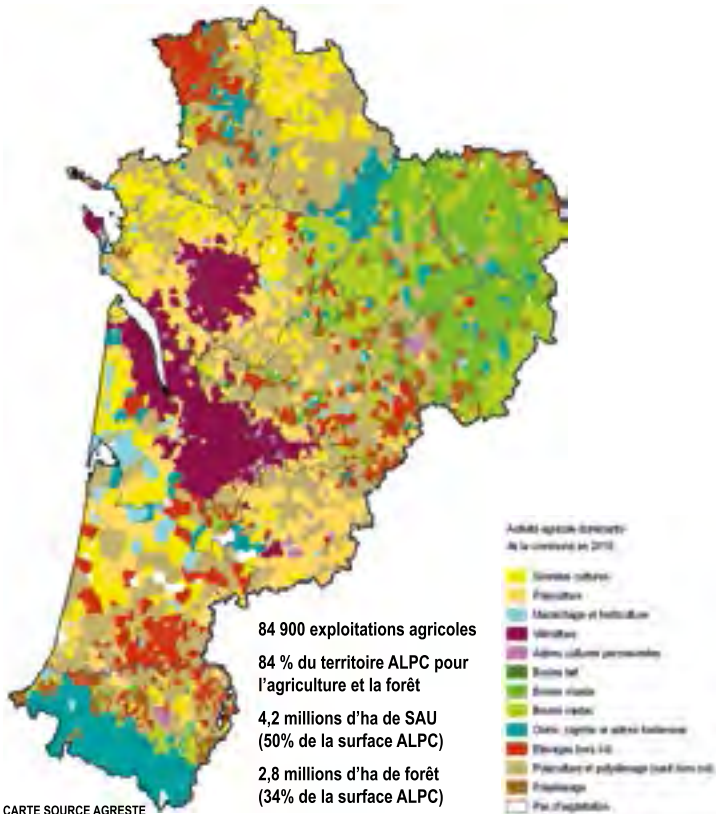
- 6 - Préserver la fonction productive du foncier agricole et forestier
- 7 - Gérer la ressource en eau et contribuer à préserver sa qualité
- 8 - Valoriser la contribution de l'agriculture à la biodiversité
- 9 - Contribuer à l'attractivité du territoire

Innovation et prospective

- 10 - Gérer les risques en exploitation avec l'appui des politiques publiques
- 11 - Développer et valoriser les pratiques innovantes
- 12 - Charte de gouvernance entre les Régions et les Chambres d'agriculture

LE TERRITOIRE

Agir en **proximité** des agriculteurs pour répondre à la diversité de l'agriculture du territoire Aquitaine Limousin Poitou-Charente, **diversité** qui fait sa **force** et sa **spécificité**.



LES COMPÉTENCES

595 agents, conseillers techniques, conseillers d'entreprise et leur assistance, qui œuvrent au quotidien aux côtés des agriculteurs sur les questions suivantes (liste non exhaustive) :

Productions animales : autonomie alimentaire et fourragère, alimentation des troupeaux, performance zootechnique, conduite des troupeaux, sélection et génétique... sur toutes les espèces animales.

Productions végétales : agronomie, assolement, travail du sol, itinéraires techniques, pilotage de l'irrigation... en grandes cultures, productions fourragères, arboriculture, viticulture, maraîchage et cultures spécialisées.

Diversification des productions et des activités : appui à la mise en place de circuits courts, circuits de proximité, agritourisme, accueil à la ferme et ferme pédagogique, productions spécifiques et typiques alimentaires et non-alimentaires, transformation et distribution des productions...

Conseils spécialisés : mécanisation et machinisme, aménagement et construction des bâtiments, organisation du travail, pédologie...

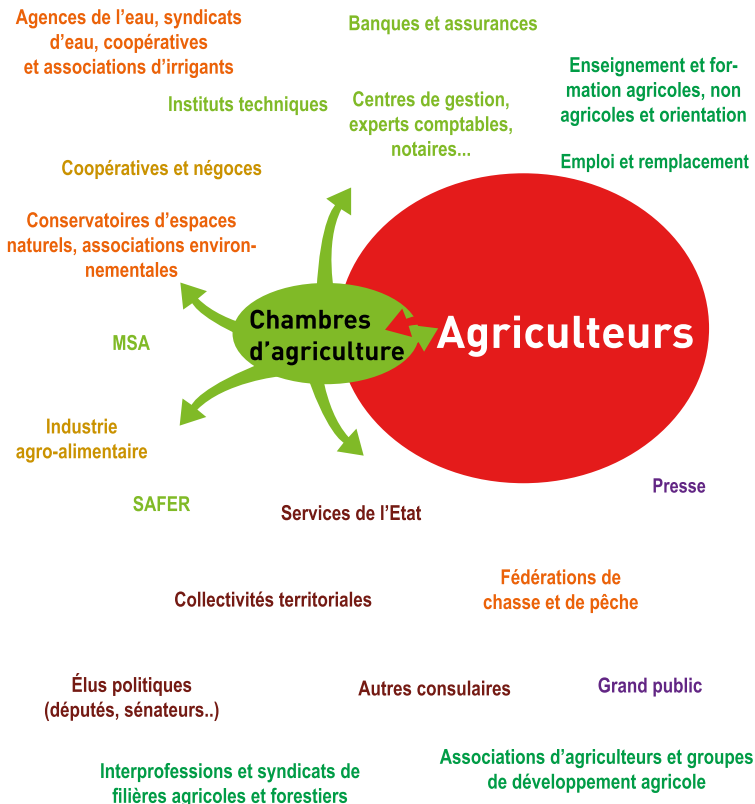
Agro-écologie et énergies : biodiversité, environnement, techniques alternatives et réductions des phytosanitaires, optimisation des intrants, économie d'énergie, production d'énergie renouvelable, agriculture biologique...

Installation, transmission et conseil d'entreprise : accompagnement des porteurs de projets et des exploitants agricoles tout au long de leur parcours dans une approche globale : appui aux orientations et choix stratégiques, entreprise en difficulté, investissement et ingénierie financière, conseil de gestion et aide aux déclarations, formation professionnelle des agriculteurs...

215 chargés d'étude et de mission et leur assistance, qui travaillent à l'émergence et à la conduite de projet en lien avec les politiques publiques, les territoires et les filières et qui étudient les évolutions de l'agriculture pour que les agriculteurs et les filières les anticipent.

INTERFACE

ENTRE LES AGRICULTEURS ET LES PARTENAIRES AGRICOLES



LES APPORTS A L'AGRICULTURE ET AU MONDE RURAL

Quelques chiffres clef

Action institutionnelle : présence dans les instances d'État et interprofessionnelles

26 réseaux, 254 exploitations et 36 sites expérimentaux Dephy Ecophyto

48 000 Certiphyto délivrés

32 GIEE déjà constitués

1 180 agriculteurs labellisés Bienvenue à la Ferme

1 145 adhérents aux Marchés de Producteurs de Pays

965 Marchés des Producteurs de Pays sur 257 sites

47 points de vente collectifs et 12 drives

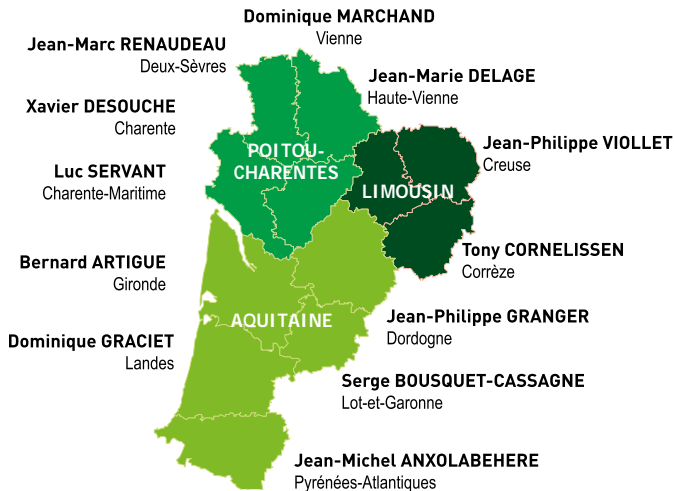
Quelques-unes de nos actions et marques :



LES ÉLUS PROFESSIONNELS

PORTER LE PROJET COMMUN ET LES INTÉRÊTS DES AGRICULTEURS

Les Présidents



Nous contacter

16 - Charente - ANGOULEME - 05 45 24 49 49 - www.charente.chambagri.fr
17 - Charente-Maritime - LA ROCHELLE - 05 46 50 45 00 - www.charente-maritime.chambagri.fr
19 - Corrèze - TULLE - 05 55 21 55 21 - www.limousin.synagri.com
23 - Creuse - GUERET - 05 55 61 50 00 - www.limousin.synagri.com
24 - Dordogne - PERIGUEUX - 05 53 35 88 88 - www.dordogne.chambagri.fr
33 - Gironde - BORDEAUX - 05 56 79 64 00 - www.gironde.chambagri.fr
40 - Landes - MONT-DE-MARSAN - 05 58 85 45 45 - www.landest.chambagri.fr
47 - Lot-et-Garonne - AGEN - 05 53 77 83 83 - www.lot-et-garonne.chambagri.fr
64 - Pyrénées-Atlantiques - PAU - 05 59 80 70 00 - www.pa.chambagri.fr
79 - Deux-Sèvres - PRAHECQ - 05 49 77 15 15 - www.deux-sevres.chambagri.fr
86 - Vienne - MIGNALOUX BEAUVOIR - 05 49 44 74 74 - www.vienne.chambagri.fr
87 - Haute-Vienne - LIMOGES - 05 87 50 40 00 - www.limousin.synagri.com
Aquitaine - 05 56 01 33 33 - www.aquitainagri.fr
Limousin - 05 55 10 37 90 - www.limousin.synagri.com
Poitou-Charentes - 05 49 44 74 74 - www.poitou-charentes.chambagri.fr